

# PAVIMENTAZIONI PER TERRAZZE

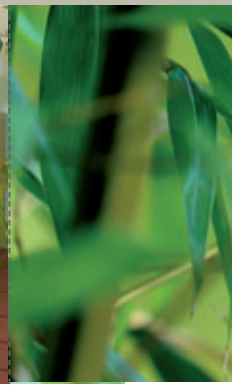


Pinuform – concedersi momenti di riposo

**10 anni di  
garanzia**

**Materiale composito legno-plastica**

**“Resistente come la pietra,  
tenero come il legno”**



## Per esaudire ogni aspettativa ...

Il giardino è un elemento d'arredo che assume sempre più importanza e valore per le persone; la terrazza, non più mera superficie adiacente all'abitazione, diviene così lo spazio che unisce il giardino alla casa, offrendo momenti di riposo e distensione, occasioni di svago e incontri.

Per una pavimentazione classica e al tempo stesso moderna e raffinata delle terrazze, Pinuform è una soluzione appropriata.

### INDICE

#### Prodotti:

#### Materiale composito legno – plastica

<b>SOLID</b>	Profilo massiccio	4
	Pinuform	5

#### Informazioni tecniche:

Istruzioni di montaggio	6
Assortimento	7

# SOLID



SOLID ...  
Profilo massiccio

## Pinuform

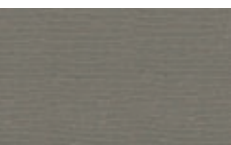
Pinuform è l'evoluzione di un materiale durevole e di prima qualità, derivante da uno specifico processo di lavorazione ad alta temperatura, che lega la naturale fibra del legno a polipropilene (composto plastico a base di polimeri naturali).

Il materiale composito legno-plastica conferisce alle eleganti tavole Pinuform pregevoli caratteristiche: assenza totale di schegge, che invita a scalzarsi; resistenza, impermeabilità alle intemperie; solidità e inalterabilità; proprietà antiscivolo e manutenzione semplice.

Le condizioni di fornitura comprendono una garanzia sul materiale della durata di 10 anni.

Pinuform è interamente riciclabile ed è rispettoso dell'ambiente, grazie alla presenza di legno che diminuisce le emissioni di anidride carbonica.

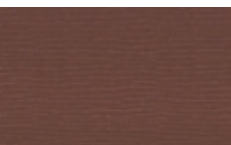
**10 anni di  
garanzia**



grigio chiaro



marrone scuro



rosso bruno



antracite

**NUOVO !**

**NUOVO !**



### Indicazione:

É possibile acquistare MOCO olio per legno anche in singole latte. L'olio conferisce al pavimento Pinuform protezione e brillantezza.





grigio chiaro

## Per **prolungare** il piacere di vivere in terrazza ...

Le tavole Pinuform conferiscono alla terrazza un'eleganza senza tempo.

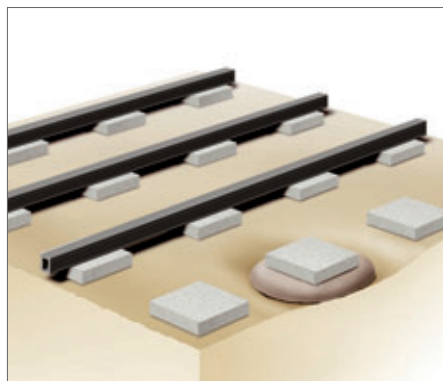
L'ampia larghezza delle tavole forma, a posa ultimata, una struttura uniforme e ordinata. A seconda del lato delle tavole scelto per essere a vista, il calco della superficie può richiamare la sembianza del legno oppure quella della pietra.

È dato inoltre spazio alla creatività dalla possibilità di scegliere tra discrete tonalità di colori: grigio chiaro, marrone, rosso bruno e la nuova tonalità antracite, priva di pigmenti.

Con l'impiego delle tavole Pinuform non vi è limite alla realizzazione di terrazze dalla forma tondeggianti oppure ovale: la colorazione delle tavole è, infatti, integrale, per cui queste possono essere sagomate a piacimento, al fine di dar loro la forma richiesta dalla terrazza.



antracite

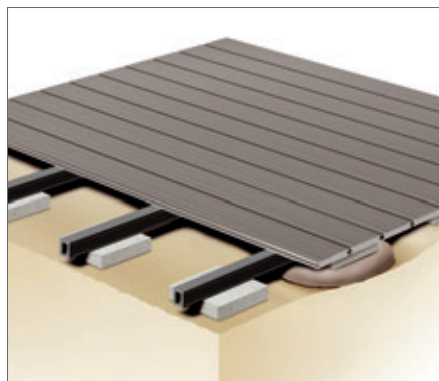


Innanzitutto è necessaria una base compattata e solida, (ad es. cemento, pietre e similari); bisogna inoltre assicurarsi che ci sia un buon drenaggio.

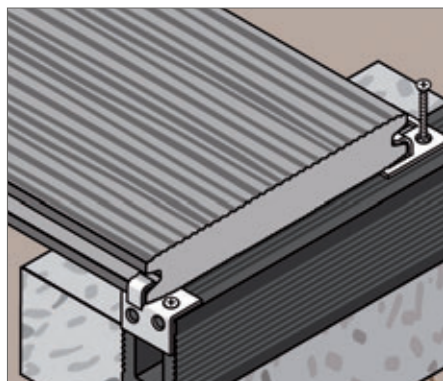
La sottostruttura deve essere posata parallelamente con una pendenza del 1-2% (partendo dall'abitazione) in modo da poter far defluire l'acqua.

La distanza da opere murarie deve essere almeno pari a 10 mm; mentre la distanza tra i listelli porta-tavole deve essere al massimo pari a 50 cm.

Nel caso in cui le tavole debbano essere

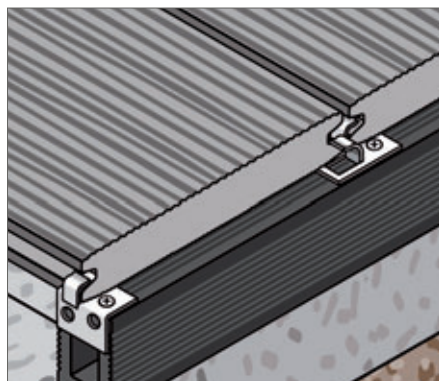


posate in diagonale, la distanza tra i listelli porta-tavole deve essere opportunamente ridotta. I listelli porta-tavole possono essere posati sia in verticale sia distesi; devono comunque sempre poggiare su base solida e compatta ed essere posati a distanza massima di 50 cm l'uno dall'altro (si adattano bene in tal senso basamenti realizzati con piastre in cemento, es.: 5 x 20 x 20 cm). Oltre all'aspetto elegante che la pavimentazione Pinuform già di per sé conferisce alla terrazza, la soluzione Pinuform comporta inoltre un notevole risparmio di tempo



È possibile ottenere un fissaggio delle tavole non a vista semplicemente utilizzando le apposite graffe. È necessario anzitutto applicare le graffe ad angolo a una estremità della pavimentazione da posare, e fissarle con una vite in acciaio (4 x 35 mm) ai listelli porta-tavole, che devono essere stati precedentemente forati (foro di diametro pari a mm 2,5).

Si deve procedere inserendo e incastrando la sporgenza laterale inferiore della prima tavola alla graffa ad angolo. Il lato opposto



della tavola deve essere fermato con una graffa piana a doppio gancio (incastrata nella fresatura laterale della tavola) e fissata al listello sottostante con vite in acciaio autofilettante con testa piana svasa (4x35 mm). È necessario assicurarsi che la testa della vite sia aderente e piana alla superficie della graffa fissata, in altre parole avvistare completamente.

Si procede poi con la posa della seconda tavola, la cui fresatura laterale deve essere incastrata nella graffa, già fissata per la posa della prima tavola; applicare poi

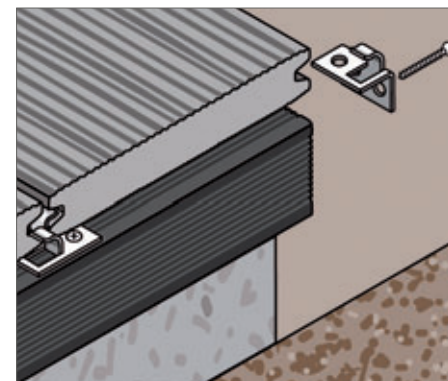
in fase di posa in opera; ciò grazie alla larghezza delle tavole, che è pari a 175 cm.

Fissando le tavole con le apposite graffe, si forma automaticamente tra le stesse tavole una regolare fessura pari a ca. 3 mm.

Le estremità di due tavole (lato largo delle tavole) devono essere fissate ciascuna a un listello porta-tavole diverso, in maniera tale da assecondare eventuali azioni di assestamento; più precisamente: due estremità diverse non devono essere fissate a un medesimo listello porta-tavole. Deve essere inoltre garantita, tra le estremità delle tavole, una fessura tale (minimo 1 mm per ogni metro lineare di tavola) da assecondare eventuali fenomeni di estensione delle tavole stesse.

Il materiale non richiede particolare manutenzione, ma la terrazza deve essere pulita esclusivamente con acqua oppure, se necessario, con l'impiego di un apparecchio ad alta pressione.

**Avvertenze:** Misure e distanze ivi consigliate sono il risultato di calcoli statici comparativi.



un'altra graffa sul lato opposto della seconda tavola e fissarla al listello sottostante, come già fatto per la prima tavola posata.

Le operazioni sopra descritte devono essere ripetute fino a ottenere la grandezza desiderata per la pavimentazione.

L'ultima tavola, agganciata lateralmente alla graffa della precedente tavola, dovrà infine essere fissata sul lato opposto, tramite graffa ad angolo, alla testata del listello sottostante.



## SOLID Tavola massiccia

### Pinuform

10 anni di garanzia

Spessore in mm    Larghezza in mm    Peso in kg/lfm    Colore    Lunghezze in m



Tavole

25	175	5,30	grigio chiaro marrone scuro rosso bruno antracite	3,00 / 4,00 / 5,00 / 6,00
----	-----	------	--	---------------------------

### Accessori per la posa in opera



Listello per chiusura laterale della pavimentazione

10	88	1,10	grigio chiaro marrone scuro rosso bruno antracite	4,00
----	----	------	--	------

## AIR Tavola alveolare

Spessore in mm    Larghezza in mm    Peso in kg/lfm    Colore    Lunghezze in m

### Accessori per la posa in opera



Listello porta-tavola

40	60	1,78	nero	2,00 / 4,00
----	----	------	------	-------------



Graffa per il fissaggio

Larghezza in mm	Lunghezza in mm	Spessore in mm	Materiale
35	40	1,5	V2A Acciaio



Graffa laterale ad angolo per il fissaggio

35	20	1,5	V2A Acciaio
----	----	-----	-------------



Il suo rivenditore **MOCO**

J. A. Molfenter GmbH & Co. KG  
Importazione legname, segheria e piallatura  
Blaubeurer Straße 82 | D-89077 Ulm  
Tel.: +49 (0)7 31-165 0 | Fax: +49 (0)7 31-165 215  
E-Mail: info@moco.de | www.moco.de

MOCO Holzwerk GmbH & Co. KG  
Importazione legname, segheria e piallatura  
Bauhofstraße 1 | D-04683 Naunhof OT Ammelshain  
Tel.: +49 (0) 3 42 93 - 518 0 | Fax: +49 (0) 3 42 93 - 518 23  
E-Mail: kontakt@moco.de | www.moco.de

