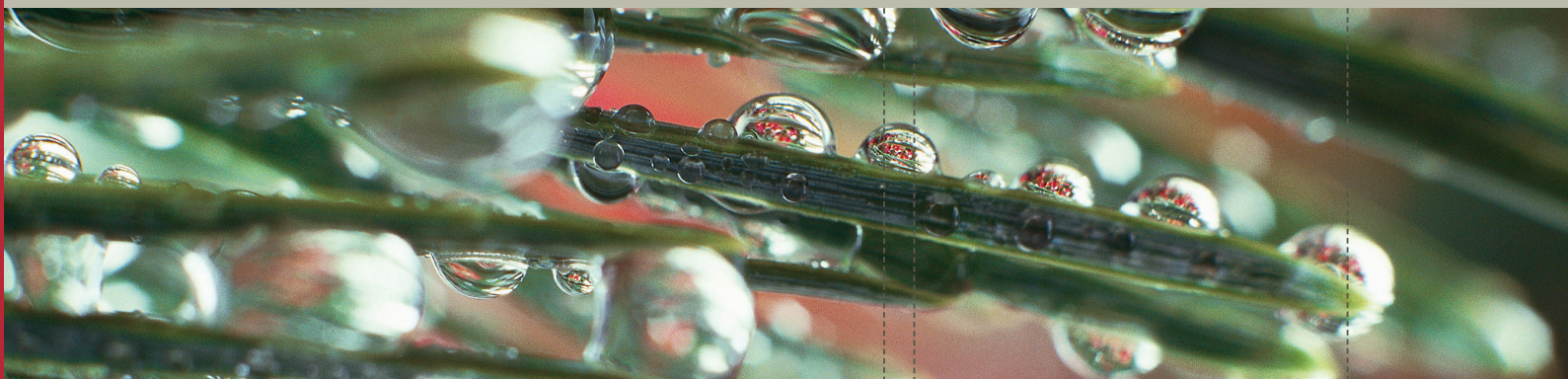


LAZURA POSZARZAJĄCA



Ponadczasowa ...

“Make-up dla fasady”



Lazura poszarzająca, przeznaczona do malowania profili drewnianych ze świerka skandynawskiego i modrzewia syberyjskiego

Na skutek oddziaływania światła i warunków atmosferycznych zmienia się powierzchnia drewna. Niezabezpieczona okładzina fasady z profili drewnianych szarzeje z czasem. Niestety wygląd tego poszarzenia nie jest jednolity, lecz w zależności od stopnia nasłonecznienia jest bardziej lub mniej jednorodny i plamisty.

Życzą sobie Państwo naturalnego poszarzenia

- niezależnie od nasłonecznienia
- od razu
- i bez kolejnego malowania?

Nasze rozwiązanie: **lazura poszarzająca!**

SPIS TREŚCI

Produkty:

Równoległobok	4
Variant	5
Cuba	7

Informacje techniczne:

Montaż	8
Asortyment standardowy	11
Lazura poszarzająca MOCO	12



Piękne starzenie się ...



Lazura poszarzająca



srebrnoszary 1221

Przechytrzy czas ...



Lazura poszarzająca / 27 x 68 mm

Elewacje drewniane z listw o kształcie równoległoboka, pokryte lazurą poszarzającą, są modne i eleganckie.

Lazura poszarzająca uprzedza niejako naturalny proces starzenia się drewna. Barwa w zależności od intensywności wpływów atmosferycznych przechodzi płynnie w srebrnoszary kolor naturalnej, szarej patyny.

Ważną zaletą jest duża równomierność barwy w procesie starzenia, również na konstrukcyjnie osłoniętych powierzchniach, np. pod wystającymi częściami dachu. Dodatkowe malowanie fasady nie jest konieczne.

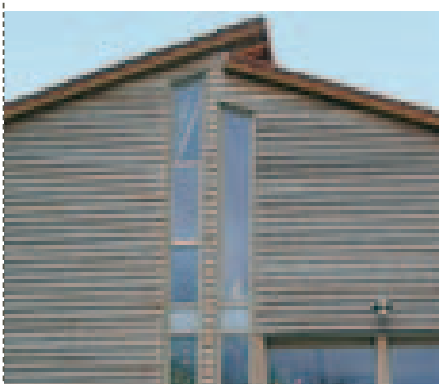
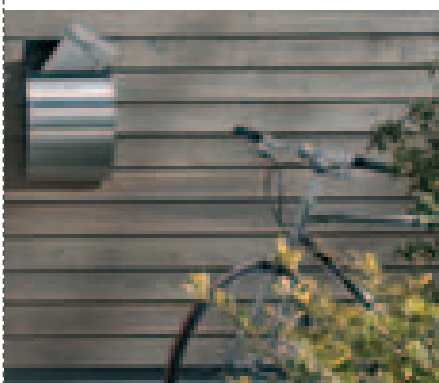
Ponieważ otwarta powierzchnia elewacji nie ma wystarczającej ochrony przed deszczem należy zadbać o prawidłowe jej zabezpieczenie. Pod stelazem konstrukcyjnym montuje się otwartą dyfuzyjnie, odporną na promieniowanie UV membranę (folię) szalunkową.

Odległości pomiędzy poszczególnymi elementami mogą być zmienne jednak nie mniejsze niż 15 mm.

Dzięki temu każda fasada uzyska swój własny charakter.



Lazura poszarzająca | 26 x 146 mm



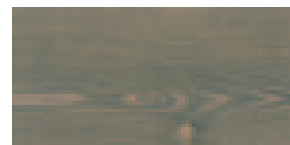
Szorstko piłowany profil Variant, dzięki swojej stożkowej formie, nadaje fasadzie Twojego domu charakterystyczny i nietuzinkowy charakter. Forma początkowa została za czerpnięta z wyglądu tradycyjnej deski wykończeniowej, gładko struganej, z zaokrąglonymi kantami, która następnie została kreatywnie uzupełniona piórem i wpustem. Dodatkowo zaokrąglone krawędzie spełniają wymogi konstrukcyjnej ochrony drewna.

Kolejną, bardzo ważną zaletą jest możliwość ukrytego montażu porfilu Variant. Na desce zastosowana jest specjalna fuga, która służy do wprowadzenia wkrętu. Przywiercony wkręt przykrywany jest przez następny profil. Dany sposób montażu nadaje Twojej fasadzie nie tylko piękny i homogeniczny wygląd ale zapewnia odpowiednią ochronę w miejscu zamontowania.

Malowanie fabryczne lazurą poszarzającą zapewnia równomiernie poszarzoną fasadę od momentu jej zamontowania.

Lazura poszarzająca przeznaczona do malowania powierzchni jest przyjaznym dla środowiska, aktywnie oddychającym i posiadającym otwarte pory środkiem na bazie wody

Lazura poszarzająca



srebrnoszary 1221

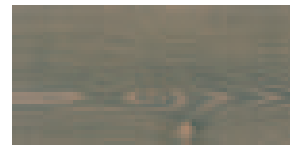
**“Drewno chroni w takim samym stopniu
przed ciepłem i przed zimnem ...”**



Lazura poszarzająca | 21 x 96 mm



Lazura poszarzająca

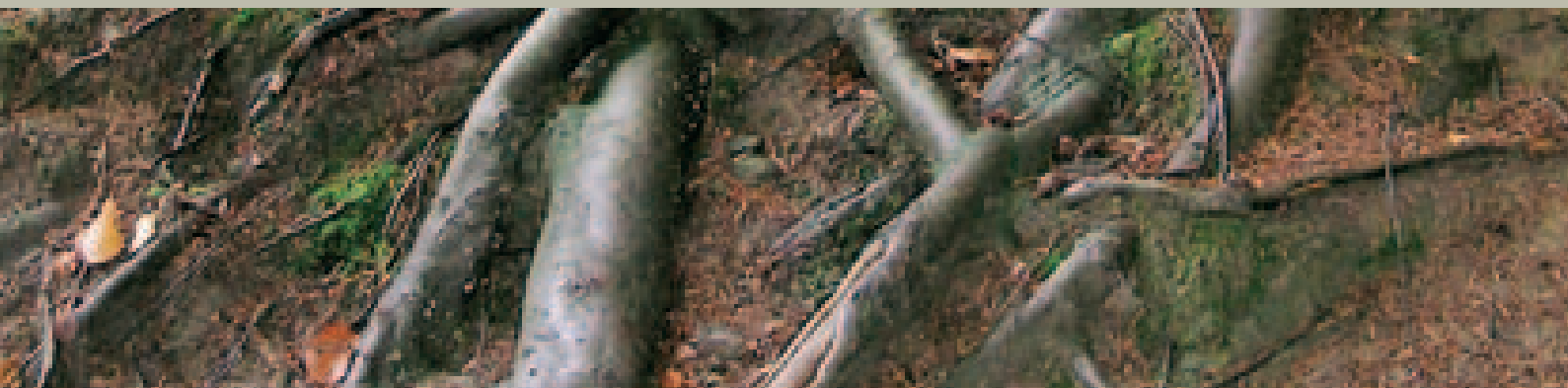


srebrnoszary 1221

Nowy profil „Cuba” to modny, wąski i prosty profil.

Sześcienna forma przypomina optycznie szalunek listwowy. Sprawdzony system na pióro i wpust ułatwia okładanie drewnem profilowanym i stwarza homogeniczną powierzchnię. Niewidoczne umocowanie profilu umożliwia szybki i nieskomplikowany montaż.





Wskazówki dotyczące montażu i układania

Deski fasadowe z drewna litego są stosowane w budownictwie drewnianym lub masywnym jako szalunek zawieszony i wentylowany. Ich zaletą są dwie powierzchnie odprowadzające wodę, co zabezpiecza warstwę termoizolacyjną przed wilgocią. **Tylko sucha izolacja może spełnić funkcję jej przeznaczoną.**

Poniższy rys. z lewej strony przedstawia budowę ściany w budownictwie szkieletowym. Elewacje drewniane w połączeniu z materiałami ocieplającymi, umożliwiają ścianom domu drewnianego taką samą izolacyjność termiczną jak ścianom domu murowanego, przy takiej

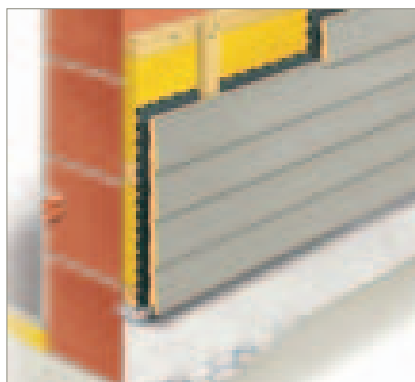
samej wartości współczynnika k. Drewniany szalunek układany jest na ściany ceglane lub betonowe zazwyczaj przy renowacji budynków – rys. z prawej. W tym wypadku profile drewniane likwidują takie wady jak: niska termoizolacja, zarysowania i braki na tynku, brak odporności na mróz, czy też po prostu nieatrakcyjny wygląd.

Znaczna część kosztów remontu zwróci się w postaci niższych kosztów ogrzewania budynku.

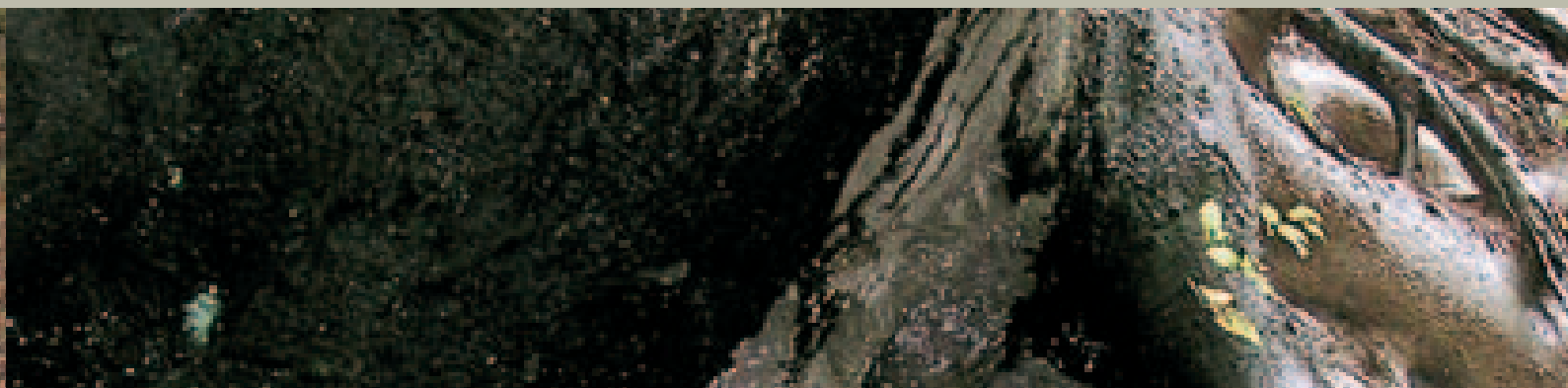
Ważne jest, żeby przy obydwóch sposobach montażu zachować wolną przestrzeń, która umożliwi cyrkulację powietrza pod deskami elewacyjnymi.



budownictwo szkieletowe



ściany ceglane



Konstrukcyjna ochrona drewna

Przy montażu desek elewacyjnych priorytetem powinna być konstrukcyjna ochrona drewna. Fasada będzie bardziej chroniona np. poprzez wystający dach.

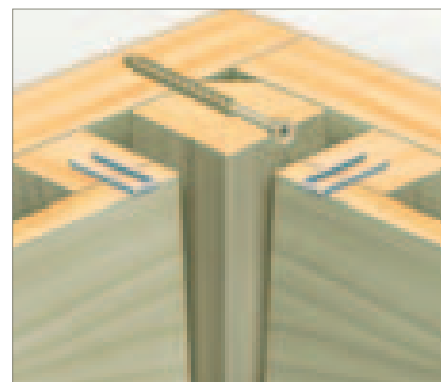
Odległość pierwszej od ziemi deski elewacyjnej nie powinna być mniejsza niż 30 cm. Aby uniknąć powstawania fug kapilarnych, zaleca się zachowanie 10 mm odstępu między spoinami pionowymi. Przy montażu należy pamiętać o wszelkich zasadach cieleskich.

Wyżej wymienione zalecenia montażowe są wynikiem wieloletniego doświadczenia, jednak nie są podstawą do roszczeń prawnych.



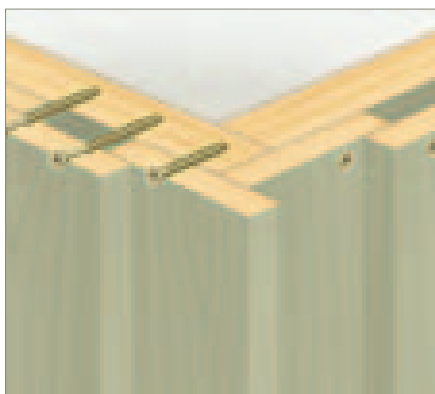
Narożnik zewnętrzny

Narożnik zewnętrzny MOCO zapewnia eleganckie i symetryczne wykończenie elewacji.



Narożnik wewnętrzny

Narożnik wewnętrzny MOCO umożliwia łatwe, efektywne i proste wykończenie ułożonych poziomo profilów.



Narożnik zewnętrzny

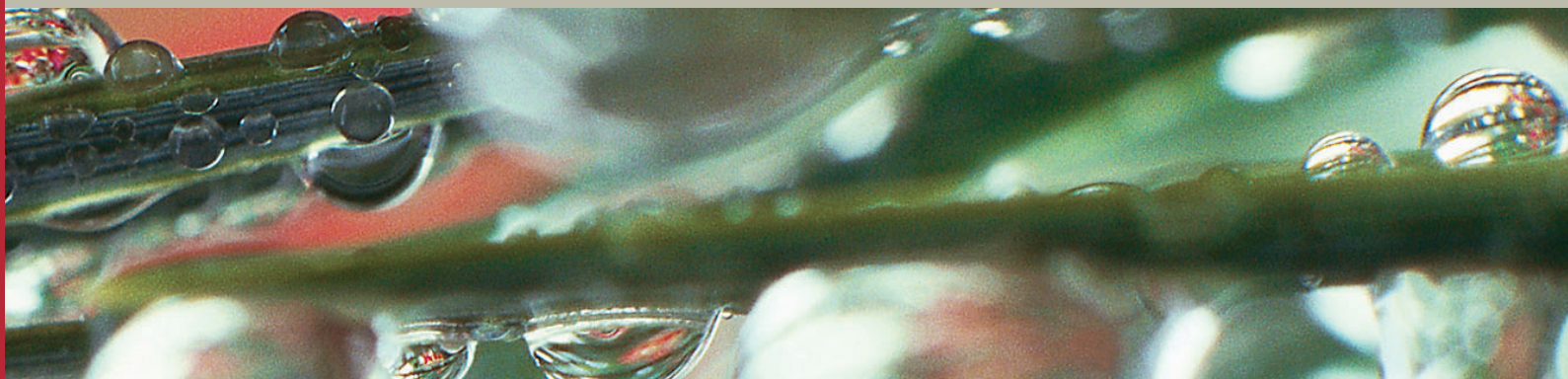
Przy montażu elewacji drewnianej typu „na zakładkę” bardzo łatwo można wykończyć narożniki, w ten sposób, że po prostu ostatnią deskę przykrywającą montujemy lekko wystawiającą poza narożnik.



Okna

Przy wykańczaniu ościeży okien można zastosować deski wykończeniowe z zaokrąglonymi kantami. Szersze deski należy zamocować dwoma wkrętami obok siebie. (Odstęp między ościeżem a szalunkiem: 10mm)






**“Dzielnie spojrzeć w przyszłość –
ponieważ drewno wiąże CO₂.”**

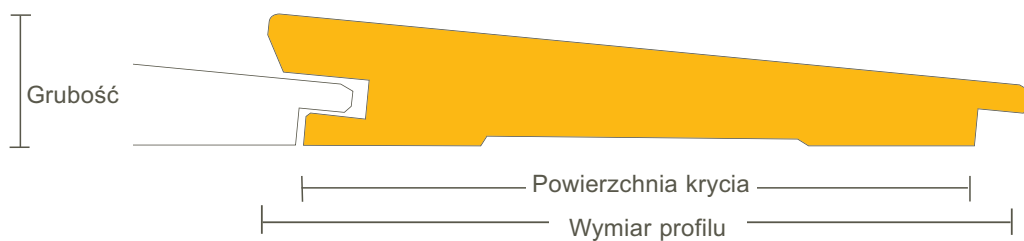


● = dostępny

○ = na zapytanie

* = inne długości na zapytanie

	Rodzaj drewna	Grubość w mm	Szerokość profilu w mm	Szerokość w mm	Szorstko pilowany i szczerkowany	Lazura poszarżająca	Długości w m
 Variant	świerk skandyn.	26	146	126	●	●	* 3,60 / 4,50 / 5,10
	modrzew syberyjski	26	146	126	●	●	* 4,00 / 5,10
 Cuba	świerk skandyn.	21	96	79	●	○	* 3,60 / 4,50 / 5,10
	modrzew syberyjski	21	68	68	●	●	* 4,00 / 5,10
 Równoległobok	świerk skandyn.	27	68	68	●	●	* 4,20 / 5,10
	modrzew syberyjski	21	140	140	●	●	* 4,00 / 5,10
 Deska wykończeniowa (zaokrąglone krawędzie)		21	190	190	●	●	* 4,00 / 5,10
	świerk skandyn.	21	215		●		* 4,50 m
 Listwa wykończeniowa							



świerk skandynawski
Drewno jasne, wyraźna struktura drewna; małe przyrosty roczne; wrośnięte małe sęki



modrzew syberyjski
Czerwonawo-brązowe drewno; wyraźna struktura powierzchni; twarde i stabilne w formie.

**Lazura poszarzająca MOCO
do zastosowania na zewnątrz**

Lazura poszarzająca to powłoka malarska przeznaczona dla drewna litego iglastego i liściastego, która od początku posiada patynowy kolor, zbliżony do naturalnego procesu szarzenia. (profile fasadowe). Idealna do malowania szorstko piłowanych lub gładko struganych powierzchni drewnianych, przeznaczonych na zewnątrz.



Lazura poszarzająca jest rozpuszczalna w wodzie, bezzapachowa, oddychająca, z otwartymi porami i przepuszczająca parę wodną.

Objętość puszek: 0,75 l, 2,5 l, 25 kg

Partner handlowy **MOCO**