

FUSSBODEN



Wohnen mit echten Werten ...

“Modern und behaglich“



Schließen Sie die Augen und stellen Sie sich vor, Sie liegen auf einem Holzfußboden.

Was empfinden Sie? - **Wärme und Geborgenheit?**

Tatsache ist, Sie liegen auf einem guten Stück aus der Natur, das wohlige Wärme schafft und das Raumklima positiv beeinflusst.

Wenn Sie nun die Augen wieder öffnen, wird Ihnen die lebendige Optik Ihres Holzfußbodens von MOCO auffallen. Jede einzelne Diele hat ihr eigenes, unverwechselbares Gesicht, das auch Ihren Gästen zeigt:

Hier liegt echtes Holz!

INHALTSVERZEICHNIS

Produkte:

Nadelhölzer	4
Nordische Fichte	6
Nordische Kiefer	9
Sibirische Lärche	10
Pitch Pine	13
Lignufin	14
Chaletfußboden "Antik"	16

Laubhölzer	19
Europäische Eiche	21
Kanadischer Ahorn	22

Technische Informationen:

Pflege	25
Montage	26
Lieferformen	27
MOCO Hartwachs-Öl	28



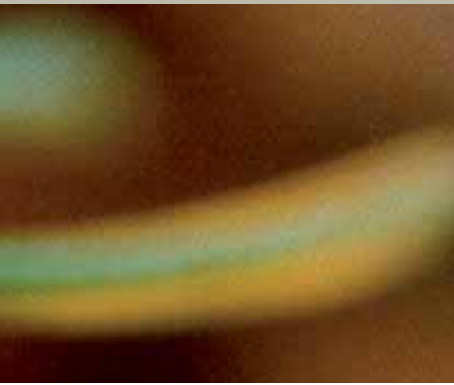
Auf welche **Holzarten** stehen Sie?



Pitch Pine naturbelassen

Wer seinem Wohnraum Behaglichkeit verleihen und sich mit natürlichen Materialien umgeben möchte, liegt mit Vollholz gerade richtig. Denn Vollholz schafft eine gemütliche Atmosphäre, schont unsere Umwelt und sorgt für Wohlbehagen in Ihrem Wohnraum.

Und weil Holz ein ökologischer, nachwachsender Rohstoff ist, bedeutet die Verwendung von Holz Ressourcenschonung und leistet einen Beitrag zur Pflege unserer Wälder.



Natur pur ...



Bei MOCO finden Sie ausgewählte Holzarten für die Gestaltung Ihrer Wohnräume. Einige Nadelhölzer zeichnen sich durch ein auffallendes Holzbild mit Ästen aus. Andere aber, wie das Pitch Pine, sind nahezu oder ganz astfrei. Lassen Sie sich überraschen, wie vielfältig der Werkstoff Holz ist.

Nordische Hölzer haben eine sehr gute Holzqualität. Sie wachsen aufgrund der extremen Klimaverhältnisse in Nordeuropa sehr langsam. Das Holz ist dichter, fester und dauerhafter.

Nadelhölzer unterscheiden sich in der Härte, wobei Nordische Fichte die weichere Holzart und Sibirische Lärche eher härter ist. Entscheiden Sie ganz nach Ihren Wünschen, welches Holz Ihren Ansprüchen genügt. Je stärker der Boden beansprucht wird, desto härter sollte er sein. Die Maßeinheit der Dichte zeigt Ihnen, wie widerstandsfähig die einzelne Holzart ist. Je höher die Dichte, desto härter ist das Holz.

Bei einer im Wohnbereich normalen Holzgleichfeuchte von ca. 12 % weisen gemäß DIN 68364:2003-05 die aufgeführten Holzarten folgende Werte (g/cm³) auf.

Holzart	Dichte in g/cm ³
Fichte	0,47
Kiefer	0,52
Lärche	0,51
Pitch Pine	0,63



Nordische Fichte



Nordische Kiefer



Sibirische Lärche



Pitch Pine



Nordische Fichte Thermoholz



Vielseitige Natur ...



Nordische Fichte von MOCO stammt vorwiegend aus Skandinavien. Das helle, gelblich-weiße Nadelholz wirkt freundlich, strahlt zugleich Wärme aus. Mit einem Vollholzboden aus nordischer Fichte erhalten Sie ein Unikat aus der Natur. Jede einzelne Diele hat ihre individuelle Eigenart und Geschichte. Das macht Ihren Boden und Ihren Wohnraum einzigartig. Da Fichte von Haus aus

eine eher weiche Holzart ist, sollte sie in Bereichen eingesetzt werden, die wenig beansprucht werden, wie z. B.: das Schlafzimmer, das Arbeitszimmer usw. Nach langjähriger Nutzung lässt sich der Boden einfach abschleifen, neu behandeln und erscheint anschließend wieder wie neu.





Ein Unikat...



Nordische Fichte

**“Ein Vollholzfußboden wertet
Ihre Immobilie auf.”**



Charaktersache ...



Kleine Fehler machen einen Menschen liebenswert und geben ihm seinen Charakter. Nicht anders ist es bei einem Fußboden aus nordischer Kiefer. Jeder Ast ist ein Unikat und Zeichen für "echte" Natur. Das gelblich,

leicht rötliche Kiefernholz gehört zu den mäßig harten Nadelholzarten. Unter Lichteinwirkung dunkelt die weiße Splintholzzone nach und der rötlich-braune Kern zeichnet sich deutlich ab.



Nordische Kiefer



Ihre Entscheidung ...



Besonderes Highlight ...



Für beanspruchte Räume erhalten Sie bei MOCO Fußböden aus Sibirischer Lärche. Dieses feinjährlig gewachsene Holz hat eine hohe Dichte, welche das Gewicht wie auch die Härte der Holzart erhöht. Charakteristisch für die Sibirische Lärche ist der rötlich-braune Kern sowie ein gelblich-weißer Splint. **Ein Farbenspiel, dass ein spannendes Ambiente im Raum schafft. Legen Sie sich die Natur zu Füßen.**

Holz allgemein hat die angenehme Eigenschaft, dass es eine geringe Wärmeleitzahl hat. Dadurch fühlt sich ein Holzfußboden immer warm an. Auch die gefühlte Temperatur im Raum ist höher. So kann die Heizung etwas zurückgedreht werden und Sie sparen Energie.

Hinweis:

In Feuchträumen ist es empfehlenswert, den Boden mit einem sicheren Abstand zum Spritzbereich zu verlegen.



Sibirische Lärche

“Gesundheitsfördernd ...“



Aus Tradition bewährt ...



Ein Nadelholz für hohe Ansprüche – das Pitch Pine ist ein Kiefernholz mit sehr hohem Harzanteil, welcher es zu einer harten Holzart macht. Deshalb werden Pitch Pine Böden oft in Tanzschulen und auf Bühnen eingesetzt. Es eignet sich natürlich auch für Ihre Wohnung und lässt

sich gut mit einem modernen Wohnstil kombinieren. Holz hat positive Eigenschaften für das Raumklima. Es wirkt feuchteregulierend und schont durch die Elastizität die Fußmuskulatur. So fühlen Sie sich rundum wohl.



Pitch Pine



Ihren eigenen Stil ...

Lassen Sie Ihrer Kreativität freien Lauf!



LIGNUFIN color weiß

Der farblose LIGNUFIN Spezial-Parkettlack verleiht dem Vollholzfußboden einen seidig matten Glanz. MOCO bietet diese fix und fertige Oberflächenbehandlung für Vollholzfußböden aus nord. Fichte und nord. Kiefer.

Besondere Akzente lassen sich durch verschiedene farbige Oberflächen setzen, die jedem Raum eine individuelle Note verleihen.

Den pigmentierten Fußbodenlack LIGNUFIN color auf nord. Fichte gibt es in den transparenten Farbtönen weiß, grau und rosa. Eine weitere Alternative bietet die strukturierte Oberfläche, die durch Ausbürsten der weichen Holzteile entsteht. Als LIGNUFIN color struktur kann dieser Fußboden in den Farbtönen Eiche und Nussbaum bezogen werden.



LIGNUFIN spezial und LIGNUFIN color grau



Von oben nach unten:

LIGNUFIN spezial und
LIGNUFIN color weiß und rosa

LIGNUFIN color grau

LIGNUFIN color grau



LIGNUFIN spezial
farblos



LIGNUFIN color
weiß



LIGNUFIN color
rosa



LIGNUFIN color
grau



LIGNUFIN color struktur
eiche



LIGNUFIN color struktur
nussbaum



Liebenswert, aber nicht makellos ...



Genau so, wie man sich einen alten Fichtendielenboden vorstellt, ist der Chaletfußboden "Antik". Der dunkle Farbton, die Astigkeit, die besondere Breite der Dielen und auch seine kleinen Fehler, z.B. Risse, Astausbrüche, tragen dazu bei, dass er optisch wie altes Holz wirkt. Diese Eigenschaften wurden durch die thermische Behandlung der Nordischen Fichte erreicht. Die Holzfeuchte beträgt deshalb nur ca. 8 %. Dadurch wird auch das Schwind- und Quellverhalten der Dielen reduziert und das Stehvermögen vergrößert.

Chaletfußboden "Antik" ist rustikal und gemütlich. Bei der Gestaltung moderner Wohnräume entsteht ein interessanter Kontrast zu Möbeln und Materialien wie Glas und Metall.





Rustikal ...



Nordische Fichte
Thermoholz



Besonderheit:

Thermoholz kann auch vollflächig verklebt werden. Dadurch reduziert sich der Aufbau um die Höhe der Unterkonstruktion, was besonders bei Renovierung von Vorteil ist.

“Natürlich schöne Auswahl ...“



Laubholz kann ein ruhigeres Erscheinungsbild als Nadelholz aufweisen. Bei Laubhölzern können Sie wählen zwischen drei Qualitätsstufen: select - natürlich - rustikal. Ganz nach Ihrem Einrichtungsstil. Der Unterschied liegt in einer gleichmäßigen, einer naturnahen Ansicht mit einem höheren Anteil an natürlichen Eigenschaften oder der rustikalen Anmutung.

Je nach Sortierung gehören zu MOCO Vollholzböden kleinere Oberflächenrisse, leicht gespaltene oder angeschlagene Äste sowie geringe Farbunterschiede. Diese natürlichen Eigenschaften des Holzes sind ein Zeichen für echtes, massives Holz. Für den Verarbeiter bedeutet das, dass etwa 5 % Verschnitt einzuplanen sind.

Bei einer im Wohnbereich normalen Holzgleichsfeuchte von ca. 12 % weisen gemäß DIN 68364:2003-05 die aufgeführten Holzarten folgende Werte (g/cm³) auf.

Holzart	Dichte in g/cm ³
Kirschbaum	0,58
Kanad. Ahorn	0,72
Esche	0,65
Eiche	0,71
Buche	0,68
Hainbuche	0,73



Europäische Esche



Kanadischer Ahorn



Hainbuche



Europäische Eiche



Amerikanische Kirsche



Buche gedämpft

Qualitätsabbildungen mit freundlicher Genehmigung der Bruno Berthold OHG

“Aus Tradition gut ...“



Europäische Eiche

Stark wie eine Eiche ...

Altbewährt - Das Eichenholz wurde schon früher gerne als Vollholzfußboden eingesetzt. Das sehr harte und strapazierfähige Laubholz gilt als witterungsbeständig und dauerhaft. Die Eiche ist ein graugelbes bis hellbraunes Holz das aufgrund der deutlich sichtbaren Jahresringe eine kräftige, gleichmäßige Struktur zeigt.

Einsatzgebiete für Eiche-Vollholzboden finden sich überall dort, wo es auf Härte und Dauerhaftigkeit ankommt. Gerade deshalb ist diese Holzart als Fußboden besonders beliebt.





Elegante Atmosphäre



Anspruchsvoll ...

Ahorn - für die moderne Form des Wohnens. Das helle, leicht gelbliche Laubholz schenkt Räumen eine ganz neue Ausstrahlung. Die Oberfläche ist gleichmäßig strukturiert und feinporig. Das harte und strapazierfähige Holz wird aufgrund seiner hellen Oberfläche gern kombiniert zu dunklen Möbeln und Farben. Es dunkelt im Lauf der Zeit etwas nach. Ein sehr widerstandsfähiger Fußboden aus dem MOCO-Sortiment.





“Feuchtigkeitsregulierend ...“



Alle Vollholzprofile brauchen Schutz

Sie erhalten MOCO Vollholzfußböden auch schon fix und fertig endbehandelt mit einem unter UV-Licht aushärtenden Spezialöl, mit Lignufin Speziallack oder in naturbelassener Ausführung (siehe Seite 14).

Haben Sie Ihren Boden naturbelassen bezogen, empfehlen wir das Ölen oder Wachsen der Dielen. Keine verklebenden Mittel für die Oberflächenbehandlung verwenden, es besteht sonst die Gefahr, dass sich bei der Trocknung Abrissfugen bilden. Nach dem Verlegen den Boden gründlich schleifen - immer in Faserrichtung, nie quer!- und nochmals ölen bzw. wachsen.

Nur wenige Fußböden sind so pflegeleicht wie ein Holzfußboden. In der Regel reinigen Sie den Boden lediglich mit Besen, Mopp oder Staubsauger. Größere Verschmutzungen können durch "nebelfeuchtes" Wischen entfernt werden.

Ein Holzfußboden wird mit dem Alter erst richtig schön. Denken Sie nur an die vielen Adelshäuser, in denen die schönen Dielenböden liegen. Sollten Ihnen dennoch die Gebrauchsspuren des Alltags nicht gefallen, können Sie einen Boden aus massivem Holz immer wieder abschleifen und mit MOCO Hartwachs-Öl einlassen.

Montage und Verlegehinweise

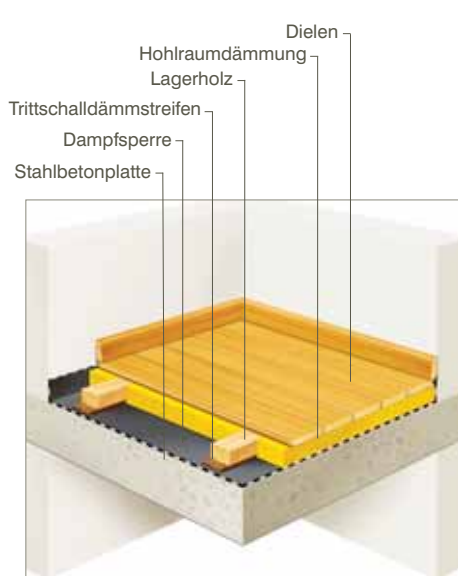
Räume, in denen Dielenböden verlegt werden, sollten ausreichend trocken (Baurestfeuchte beachten!) und beheizt sein. Es muss sicher gestellt werden, dass keine Feuchte in den Holzboden dringen kann. Deshalb ist gegen aufsteigende Feuchte, z. B. bei nicht unterkellerten Vollholzböden, eine Dampfsperre einzubauen. Diese Folie hat eine Dicke von 0,3 oder 0,5 mm.

Die Stöße sollten quellverschweißt oder mit Überlappung ausgeführt werden.

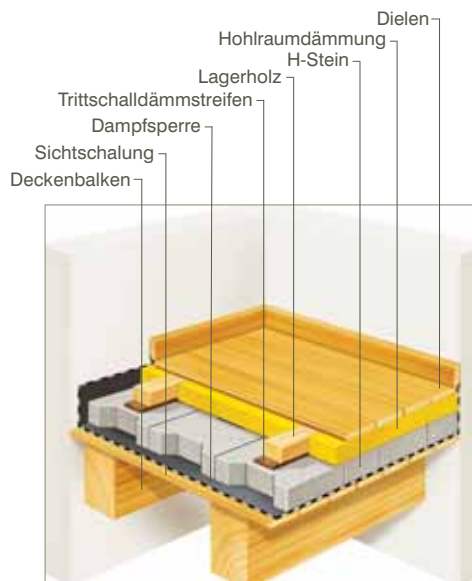
Bei Einsatz von PVC-Folien sollten 0,5 mm nicht unterschritten werden. Speziell nachgetrocknete Dielen haben eine Holzfeuchte von 10 +/- 2 %. Der Feuchtegehalt der Lagerhölzer sollte dem der Hobeldielen entsprechen.



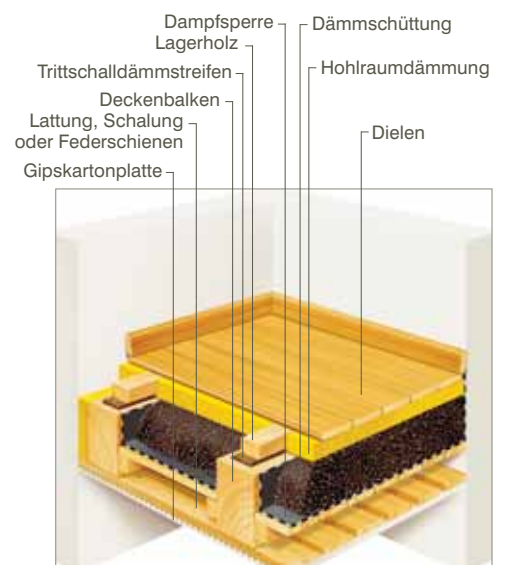
Hinweis: MOCO Hartwachs-Öl und Fußbodenpflegemittel sind in verschiedenen Gebindegrößen erhältlich. Weitere Informationen auf der Rückseite des Prospektes und unter www.moco.de



Dielenboden auf Stahlbetonplatte



Dielenboden auf Holzbalkendecke - Mögl. 1



Dielenboden auf Holzbalkendecke - Mögl. 2

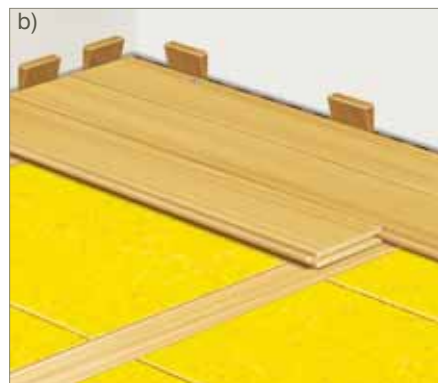


Bild a) Lagerhölzer (ca. 45 x 70 mm) auf den Rohboden legen, eventuell mit Dämmstreifen (Trittschalldämmung) unterlegen. Verlegung von Dampfsperren, Folien oder Lagerhölzern so anordnen, dass der Stoß der Dielenböden auf ein Lager trifft. Maximaler Abstand der Lagerhölzer 50 cm. Zwischenräume mit Dämmstoff ausfüllen. Erste Dielenreihe mit der Nutseite zur Wand legen. Den Abstand zur Wand (ca. 10 mm) durch Keile fixieren. Das erste Brett auf der Wandseite von oben, auf der Raumseite schräg durch die Feder schrauben.

Bild b) Die nächsten Reihen werden jeweils mit den Enden der vorhergehenden Reihe begonnen. Die Dielen mit einem Schlagholz (z. B. Dielenabfallstück) zusammentreiben. Die letzte Dielenreihe so anpassen, dass auch hier ein Abstand von ca. 10 mm zur Wand bleibt. Auch sie wird wieder von oben sichtbar verschraubt. Die Abstandskeile unbedingt entfernen!

Bild c) Mit Abschlussleisten wird nun die Abstands-fuge und die Verschraubung abgedeckt. Die Verlegehinweise wurden aufgrund langjähriger Erfahrung zusammengestellt. Rechtliche Ansprüche können daraus nicht abgeleitet werden.



● = lieferbar
○ = auf Anfrage

 Fußboden

Holzart	Stärke in mm	Profilbreite in mm	Deckbreite in mm	naturbelassen	strukturiert	LIGNUFIN spezial	LIGNUFIN color	LIGNUFIN color strukt.	FUSSBODENÖL	Längen in m
Nord. Fichte	19	121	111	●						3,00 - 5,40
Nord. Fichte	19	146	136	●			●			3,00 - 5,40
Nord. Fichte	21	146	136	●		●				3,00 - 5,40
Nord. Fichte	26	146	136	●						3,00 - 5,40
Nord. Fichte	28,5	144	134	●						3,00 - 5,40
Pitch Pine	22	144	134	●						3,35 - 6,10
Pitch Pine	27	192	182	●						3,35 - 6,10
Sib. Lärche	27	138	128	●						3,00 / 4,00
Nord. Kiefer	21	121	111	●						3,00 - 5,40
Nord. Kiefer	21	146	136	●		●				3,00 - 5,40
Nord. Kiefer	27	146	136	●						3,00 - 5,40
Nord. Kiefer	27	192	182	●						3,00 - 5,40
Nord. Kiefer	30	192	182	●						3,00 - 5,40

 Dielenboden

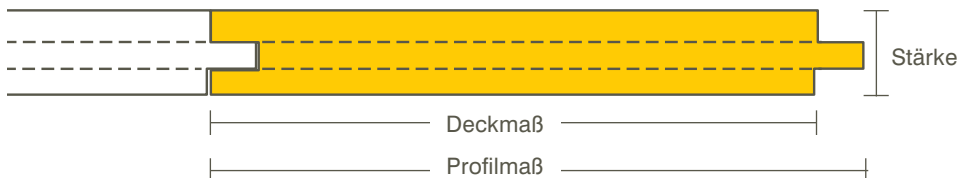
Nord. Fichte	19	144	134	●						1,97
Nord. Fichte	25	144	134	●						2,00
Nord. Fichte Thermoholz	21	246	233	●				●		2,35
Nord. Fichte Thermoholz	21	246	233	●	●			●		2,65
Nord. Fichte	28,5	144	134	●		●				2,36 / 2,66 / 3,66
Nord. Kiefer	19	146	136	●						1,97
Nord. Kiefer	21	121	111	●						2,36 / 2,66 / 2,96
Nord. Kiefer	21	146	136	●		●				2,35
Nord. Kiefer	27	146	136	●		●				2,36 - 5,36
Nord. Kiefer	27	192	187	●						2,36 - 5,36
Pitch Pine	22	144	134	●						2,40 / 2,70 / 3,00
Sib. Lärche	20	144	137	●						1,97
Sib. Lärche	25	144	137	●						1,97
Sib. Lärche	27	138	128	●						2,96 / 3,96

MOCO Nadelhölzer sind auf 10 +/- 2 % Holzfeuchte technisch nachgetrocknet

 Dielenboden

				I. Wahl "select"	I. Wahl "natur"	I. Wahl "natur" - geölt/gewachst	"rustikal"	Längen
Kanad. Ahorn	21	135	128	●			●	2,06 / 2,36
Buche gedämpft	21	135	128	●	●	●	●	2,06 / 2,36
Europ. Eiche	21	135	128	●	●	●	●	2,06 / 2,36
Europ. Eiche	21	175	168	●	●			2,06 / 2,36
Europ. Esche	21	135	128	●	●			2,06 / 2,36

MOCO Laubhölzer sind auf 10 +/- 2 % Holzfeuchte technisch nachgetrocknet



Für einen eleganten Abschluss am Fußboden fordern Sie den MOCO-Leistenkatalog an.

**MOCO HARTWACHS-ÖL
für innen, farblos**

Das **MOCO** Hartwachs-Öl ist ein farbloses Oberflächenfinish, auf Basis natürlicher Öle und Wachse, für Holz- und Korkfußböden. Vollholzfußböden erhalten durch die Behandlung mit MOCO Hartwachs-Öl eine angenehm seidematte Oberfläche.



Farbtöne: farblos
Gebindegrößen: 0,75 Liter, 2,5 Liter, 25 kg.

Ihr **MOCO** Holzfachhändler